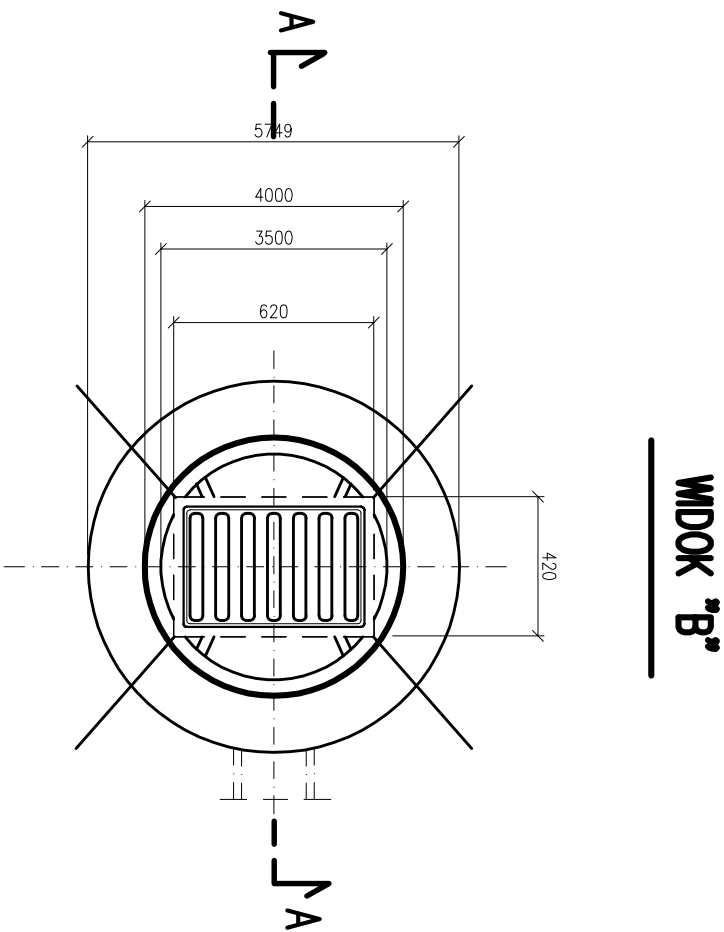
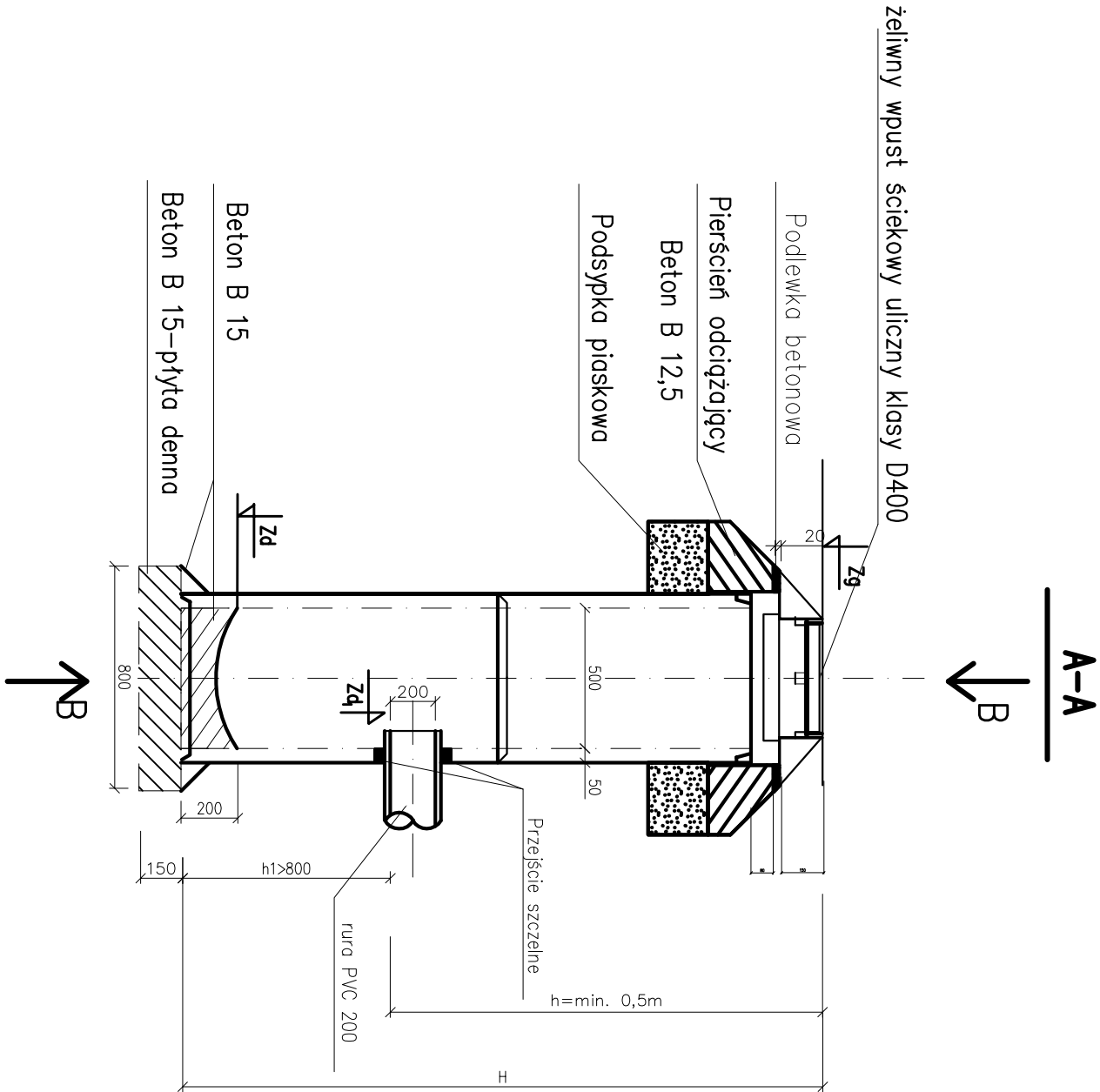


WPUST ULICZNY Z OSADNIKIEM



Inwestor: Gmina Żyrzyn ul.Powstańców Stryczniowego 10 24-103 Żyrzyn			
Stadium: Projekt wykonawczy			
Temat: Budowa dróg dojazdowych i parkingów przy kompleksie szkolno- sportowym w Żyrzynie ( dz.ew. 340/ 2 i 340 /3)			
Nazwa rys.: SZCZEGÓŁ WPUSTU ULICZNEGO			
Projektant:	mgr inż. Marcin Gawecki upr. budowlane do projektowania bez ograniczeń w spec. drogi nr LUB/0213 /POOD/O8		
Data: czerwiec 2018r	Skala: -----	Nr rys.: 6	