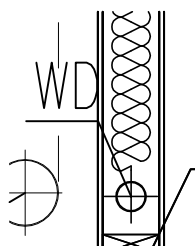


WD

WPUSTY DACHOWE

Odprowadzenie wód deszczowych w ścianie za pomocą rur $\varnothing 75$
 podgrzewany kosz
 przejście w prześwicie między budynkami a ziemią zabezpieczone.
 Rura odprowadzająca $\varnothing 75$ ocieplona pianką zamknięta w kolejnej
 rurze PVC $\varnothing 150$



WD	STANDARD +
ILOŚĆ ELEMENTÓW	5

INWESTOR: Gmina Żyrzyn ul. Powstania Styczniowego 10 24-103 Żyrzyn tel.(081) 881 42 26	INWESTYCJA: PROJEKT KOMPLEKSU SPORTOWEGO WG PROGRAMU "MOJE BOISKO - ORLIK2012" ADRES: UL. 1000 lecia, Żyrzyn	DATA: 09.2008 SKALA: 1:20
PRACOWNIA: BRONISZ ARCHITEKTURA KRAJOBRAZU BRONISZ ARCHITEKTURA KRAJOBRAZU ul.Truskawkowa 10, 05-070 Sulejówek tel (22) 783 37 16, kom 601 997 809 www.arturbronzisz.com	PRZEDMIOT: MODUŁOWY SYSTEM ZAPLECZA BOISK SPORTOWYCH WPUSTY DACHOWE BRANŻA: ARCHITEKTURA FAZA: PROJEKT ARCHITEKTONICZNO-BUDOWLANY	REWIZJA: - NUMER RYSUNKU: ŻYRZ:PAB:40