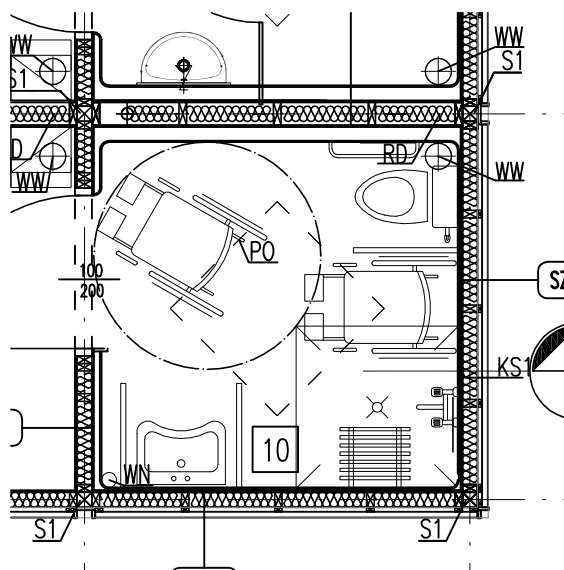


KS2**KABINA ŁAZIENKOWA Z AKRYLU DLA NIEPEŁNOSPRAWNYCH LUB
RÓWNOZĘDNE ROZWIĄZANIE**

Pomieszczenie łazienek i toalet

Kabina łazienkowa z akrylu lub równorzędne rozwiązanie



KS2	STANDARD +
ILOŚĆ ELEMENTÓW	1

INWESTOR: Gmina Żyrzyn ul. Powstania Styczniowego 10 24-103 Żyrzyn tel.(081) 881 42 26	INWESTYCJA: PROJEKT KOMPLEKSU SPORTOWEGO WG PROGRAMU "MOJE BOISKO - ORLIK2012" ADRES: UL. 1000 lecia, Żyrzyn	DATA: 09.2008 SKALA: 1:50
PRACOWNIA: BRONISZ ARCHITEKTURA KRAJOBRAZU BRONISZ ARCHITEKTURA KRAJOBRAZU ul.Truskawkowa 10, 05-070 Sulejówek tel (22) 783 37 16, kom 601 997 809 www.arturbronzisz.com	PRZEDMIOT: MODUŁOWY SYSTEM ZAPLECZA BOISK SPORTOWYCH KABINA ŁAZIENKOWA DLA NIEPEŁNOSPRAWNYCH BRANŻA: ARCHITEKTURA FAZA: PROJEKT ARCHITEKTONICZNO-BUDOWLANY	REWIZJA: - NUMER RYSUNKU: ZYRZ:PAB:37